

Agricultura de precisión es lo más innovador que hay en el cultivo de campo.

Este tipo de cultivo “permite aplicación de insumos agrícolas en los locales correctos y en las cantidades requeridas”. El suelo debe ser visto de forma heterogénea, debido a que cada pedazo de una hacienda tiene características diferentes.

Ventajas en la utilización del sistema APT: aumento en el rendimiento de las culturas, informaciones más precisas para tomadas de decisión, reducción de cantidades de insumos, operación y monitoreo hecho desde dentro de la cabina del tractor (confortable y seguro) tasa fija o variable de aplicación de insumos en tiempo real y compatible con la velocidad del desplazamiento del conjunto tractor y máquina, mantenimiento reducido es otra ventaja que se ofrece en este ítem.



USAP SUPREMA

Distribuidor Neumático por Vacío

El distribuidor de semillas modelo Vset2, de “precisión planting” posee disco plano con una única configuración de vacío. Libera las semillas centralizadas en el tubo, esto es muy importante para la separación, también posee singulador (separador) flotante de cinco puntas que asegura que ninguna semilla en duplicidad ocupen el mismo hueco en el disco. Una semilla es trabada en el hueco y la otra es extraída por el singulador; siempre.



Distribuidor de Semillas TITANIUM:

Dosificador mecánico de semillas que proporciona al agricultor alto porcentual de reducción de dobles y fallas, indicado para 5 culturas (algodón, frijol, maíz, soya y sorgo) apenas cambiando los discos y anillos.

ESPECIFICACIONES TÉCNICAS:

Nº de Líneas	Separación entre Líneas (mm)	Ancho Útil (mm)	Ancho Total - Sin Marcador (mm)	Ancho de Transporte Sin Marcador (mm)	Largo Total (mm)	Largo de Transporte (mm)	Capacidad Semillas (litros)	Peso - USAP (Kg)	Peso - USAP SUPREMA (Kg)	Potencia Requerida - USAP (cv)	Potencia Requerida - USAP SUPREMA (cv)
18	450, 500, 550	8.880	8.940	6.500	9.290	11.170	2.600	11.370	10.530	140 - 180	180 - 200
20	450, 500, 550	9.880	8.940	6.500	9.290	11.170	2.860	11.994	11.755	150 - 180	190 - 210
22	450, 500, 550	10.880	9.860	6.500	10.300	11.300	3.640	13.622	12.930	160 - 180	200 - 220
24	450, 500, 550	11.800	12.040	6.500	10.300	12.290	4.160	13.815	12.742	180 - 200	220 - 240
25	450, 500, 550	12.300	12.910	6.500	10.300	12.800	4.160	14.402	14.586	180 - 200	220 - 240
26	450, 500, 550	12.800	12.910	6.500	10.300	12.800	4.680	14.460	14.980	190 - 210	230 - 250
27	450, 500, 550	13.300	14.910	6.500	10.300	12.300	4.680	14.537	15.050	200 - 220	240 - 260
28	450, 500, 550	13.800	14.910	6.500	10.300	12.300	4.160	14.727	15.607	210 - 230	250 - 270
29	450, 500, 550	14.300	14.910	6.500	10.300	12.300	4.680	14.933	15.890	220 - 240	260 - 280
30	450, 500, 550	14.800	14.910	6.500	10.300	12.300	4.680	15.867	16.100	230 - 250	270 - 300
32	450, 500, 550	15.800	15.890	6.500	10.300	13.200	4.680	16.914	16.430	240 - 260	280 - 310
33	450, 500, 550	16.300	16.280	6.500	11.500	14.780	5.720	17.360	17.050	250 - 270	290 - 320
35	450, 500, 550	17.300	17.890	6.500	11.500	14.780	6.240	17.770	17.365	270 - 290	320 - 340
36	450, 500, 550	17.800	17.890	6.500	11.500	18.600	6.240	18.234	17.760	280 - 300	320 - 360
40	450, 500, 550	19.800	20.900	6.500	14.900	18.600	6.240	19.428	19.750	300 - 320	340 - 360
42	450, 500, 550	20.800	20.900	6.500	14.900	18.600	6.240	20.802	20.737	320 - 340	360 - 380
45	450, 500, 550	22.300	20.900	6.500	14.900	18.600	6.240	22.653	22.738	340 - 360	400 - 420
46	450, 500, 550	22.800	22.400	6.500	14.900	19.400	6.240	22.425	22.920	350 - 380	400 - 420
50	450, 500, 550	22.800	22.400	6.500	14.900	19.400	6.240	23.050	23.320	350 - 380	400 - 420

* Pesos aproximados, pudiendo sufrir alteración de acuerdo con los opcionales agregados. > Para otras configuraciones, consulte la fábrica.

MARCHESAN S.A. se reserva el derecho de perfeccionar o cambiar las características de sus productos, sin previo aviso y sin la obligación de proceder con los ya comercializados. Las fotos son únicamente ilustrativas. Rev. 00 - 07/2018



MARCHESAN IMPLEMENTOS E MÁQUINAS AGRÍCOLAS TATU S.A.

Av. Marchesan, 1979 - CEP 15994-900 - Matão-SP-Brasil
Fone: +55 16 3382.8282 - Fax (Vendas): 3382.8297
CNPJ: 52.311.289/0001-63 - Inscr. Est.: 441.000.151.114

www.marchesan.com.br

email: tatu@marchesan.com.br

USAP

USAP / USAP SUPREMA



SIEMBRA DIRECTA

LA MARCA DE LA TIERRA

LA MARCA DE LA TIERRA

USAP Y USAP SUPREMA

La sembradora USAP fue desarrollada con base en la reconocida tecnología de las líneas de siembra que son equipadas las sembradoras TATU MARCHESAN, probadas en los últimos 30 años y ampliamente utilizadas en la siembra directa.

- Flexibilidad de cambio para separación de la cultura deseada.
- Poco ancho de trabajo, cierre de la maquina con accionamiento por sistema hidráulico.



Transmisión: equipada con sistema TRA – cambio rápido automático, con diferentes combinaciones posibilitando una amplia gama de distribución de semillas par diferentes culturas, sin necesidad de usar herramientas.



Embriague electromagnética: con accionamiento automático para maniobras de remates o finalización (cuando accionado el embriague, el eje de la transmisión del TRA deja de girar).



Espacio libre: el espacio libre debajo del chasis es de 685 mm, proporcionando excelente mejoría para productividad, ya que permite que los restos de culturas pasen fácilmente por debajo de la maquina sin el inconveniente de tener que parar la siembra para limpiar los residuos.



Marcadores de línea: articulado en tres partes, posee cilindros hidráulicos propios y ajustes para largo y ángulo del brazo, formando un sistema compacto para transporte. Fabricado con tubos estructurales y dos cilindros hidráulicos. El marcador también posee disco dentado de 15”.

Línea de siembra: los conceptos de línea de siembra y armado en chasis único fueron desarrollados para atender las severas condiciones solicitadas en la aplicación del sistema de siembra directo.

Su proyecto permite:

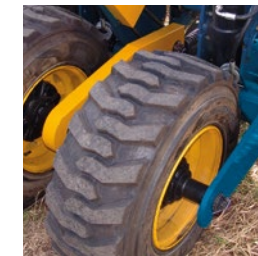
- Anticipar la siembra en varias horas, luego después de la estación de lluvias.
- Posee óptima performance en suelos arcillosos, así como en grande volumen de restos de otras culturas.
- El flujo de pasada de restos de culturas es facilitado por las líneas de siembra.
- Reducción drástica de compactación del suelo.
- Optima flexibilidad para acompañar suelos irregulares.
- Performance mejorada para distribución de semillas tratadas.

Alta capacidad de corte de restos de cultura: disposición de armado de los DDD (discos dobles desencontrados). El trayecto del sistema pantográfico permite operación continua, con excelente corte de restos de cultura en suelos con alta cantidad de residuos.



Discos de corte lisos de 18” permite movimientos de oscilación lateral en la extremidad de corte, con ajuste de altura para acompañar terrenos irregulares.

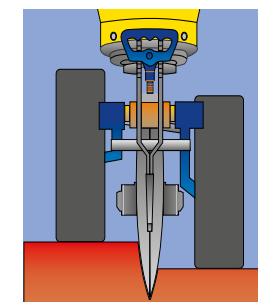
Opcional: discos liso de 20” o disco estriado.



Neumáticos: mayor adherencia y menor compactación.



Compactación reducidaa: la disposición de armado de la rueda de control de profundidad y del disco de corte evita que la compactación sea perjudicial a la siembra realizada.



Ruedas de profundidad: actúan junto a los discos dobles de semilla y controlan la profundidad adecuada de siembra. La oscilación vertical e independiente de los neumáticos permite acompañar las irregularidades del terreno, proporcionando facilidad para que las plantas puedan emerger.

Concepto siembra directa: la distancia entre la rueda de control de profundidad y los DDD proporciona mejores condiciones para plantar en suelos compactados, inhibiendo la adherencia de restos de cultura o de suelos arcillosos en los componentes de la línea de siembra.



Sistema de semillas: distribuidores eficientes y de elevada precisión. Discos horizontales perforados par diferentes culturas y tamaños de granos. Discos estándar para maíz y soya.



Discos doble desencontrado: facilita abrir el surco en profundidad homogénea para depositar la semilla, proporcionando una germinación uniforme en las líneas sembradas.



Rueda compactadora en “V”: equipada con 5 niveles de ajustes. Las separaciones disponibles permiten el posicionamiento en “V” de las ruedas cubridoras, así como la posición la posición desencontrada en relación a la otra. Las ruedas compactadoras presionan la camada superficial, eliminando bolsas de aire y endurecimiento del suelo o de la semilla, criando un contacto positivo entre ambos. El resultado es una germinación y distribución homogénea.